

季節行事

春まつり
お花見・野点
寸劇



夏まつり
スイカ割り・屋台
流しそめん



敬老の日
寸劇・演芸
仮装芸



クリスマス
寸劇・仮装芸
Xmas ディナー

サービス付き高齢者向け住宅とは

高齢者の単身・夫婦世帯が安心して居住できる住まいです。介護・医療と連携し、安否確認や生活相談等のサービスを提供しています。

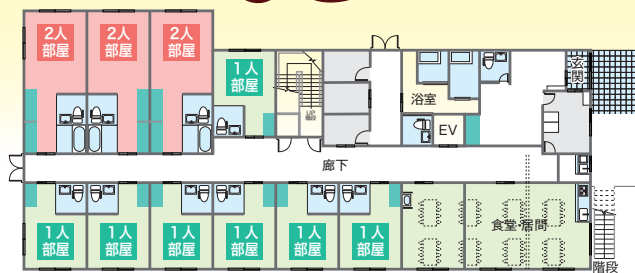
Q 入居の条件はありますか？

A 60歳以上の方であれば、介護認定を受けていなくても入居できます。

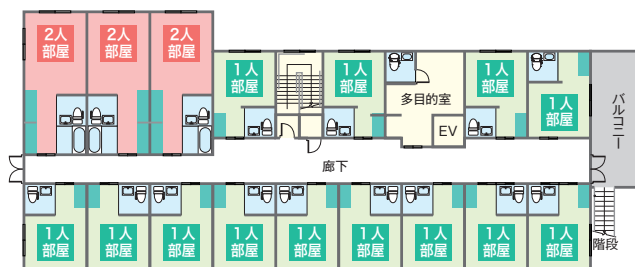
Q 介護スタッフは常駐しているんですか？

A 昼間は必ず常駐していますが、夜間は施設により異なります。「ひざし」では24時間スタッフが常駐しています。

ひざし



1階



2階



ひざし サービス付き高齢者向け住宅
☎0598-56-9225 松阪市市場庄町1096-1

いぶき サービス付き高齢者向け住宅
☎0598-56-9336 松阪市市場庄町1098



きらくどう
亀楽堂

安心と満足を提供するお店
福祉用品レンタル・販売
介護保険認定事業所
介護保険指定在宅介護支援事業所

松阪市大黒田町1741-1 TEL 0598-21-3200 FAX 0598-21-3002

サービス付き高齢者向け住宅

ひざし

デイ
サービス

訪問
介護

居宅
介護支援

優しい陽差しの中で
笑顔が輝きます！



☎0598-56-9225

松阪市市場庄町1096-1



医療、介護、生活相談をトータルケア

24時間スタッフ常駐

単身者もご夫婦も安心の住まいです！

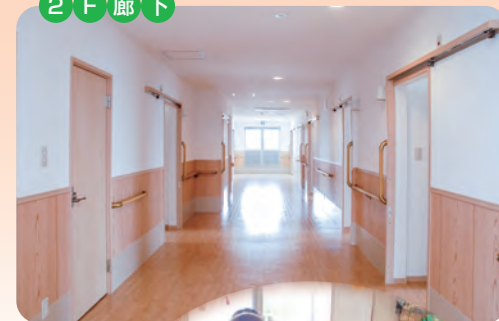
ホール



一人部屋



2F廊下



生活支援、
充実の設備
ゆたかな生活

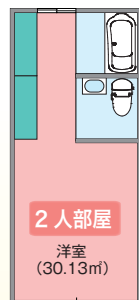
医療、介護
お食事まで
サポート

デイサービス
併設で
充実の毎日

医療、介護、お食事のケアなど必要な方、共同生活に興味のある方、
現在加療中の方、どうぞ安心の毎日をお過ごし下さい。



ご夫婦で
入居可能な
2人部屋も
あります



1泊2日～

体験入居
受付中！

住んで安心！

全館全室バリアフリー

各個室設備

- 洗面台
- クローゼット
- ナースコール
- エアコン

設備概要

- 全館バリアフリー
- 居間・食堂
- 多目的室
- 個別浴室2箇所
(リフト浴あり)

2人部屋には
ユニットバス有り

入居費(月額)

内訳	1人部屋	2人部屋
家賃	45,000円	60,000円
管理費	37,000円	55,000円
食費	45,000円	90,000円

敷金 月額家賃の3ヶ月分
家賃の滞納等のない限り、
退去時全額返金いたします。

併設
事業所

デイサービスセンター いぶき
訪問ヘルプステーション いぶき
指定居宅介護支援センター いぶき

協力医院

内科 大西内科ハートクリニック(往診)
外科 まんのう整形外科
歯科 モリ歯科クリニック(往診)
眼科 カイバナ眼科クリニック(送迎)

