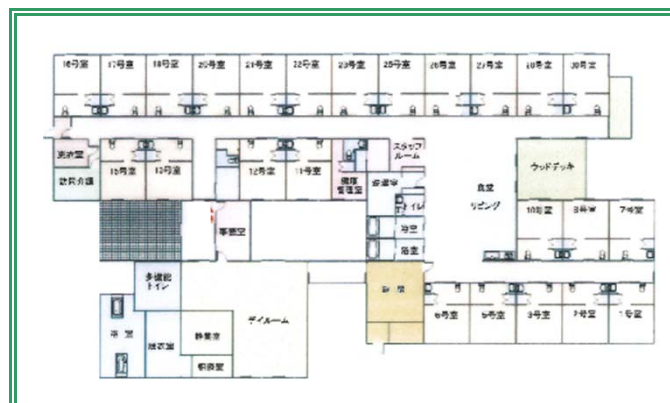
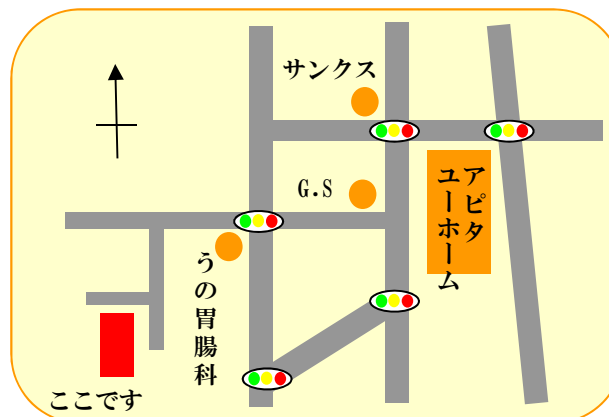


## サービス付き高齢者向け住宅とは……

日常生活や介護に不安を抱く高齢者のために、バリアフリー構造等ハード面の一定基準を満たし、さらに介護・医療と連携したサービス面も提供しようと国が創設したのが「サービス付き高齢者向け住宅」です。介護福祉士やホームヘルパーなどの専門スタッフが、日中は建物内に常駐し、居室を訪ねて安否を確認したり、困り事の相談にのる安否確認と生活相談のサービスが義務

トータルな介護ケア、  
バランスのとれた美味しい食事  
充実した設備とサービス

でサポートします。



介護

医療

いぶき

食事

生活

お問い合わせ  
見学ご希望の方は

0598-56-9336

サービス付き高齢者向け住宅 いぶき

〒515-2121 三重県松阪市市場庄町1098

tel. 0598-56-9336 fax. 0598-56-9337

<http://ibuki.kirakudo.jp/>

# 今のお住まいで、大丈夫ですか？

今お住まいの住宅で、将来的に不安や不満はありませんか？  
 高齢化が進む今の社会では、医療や介護など  
 老後の暮らしに対するさまざまな不安は少なくありません。  
 そんな不安を少しでも解消したい。

そんな願いから、高齢者のためのサービス付き高齢者向け住宅が誕生しました。

入居費月額  
**132,500円～**

内 訳	家賃	47,500円～
	管理費	37,000円
	食費	48,000円

月額家賃の3ヶ月分  
 家賃の滞納等のない限り、退去時全額返金します。



居室の一例



デイサービス浴室

## 次のような方のために...

24室での共同生活に興味のある方



医療、介護、  
お食事の必要な方



現在、加療中の方



### 各個室設備

- ウォシュレット付トイレ
- エアコン
- 扉付収納
- バリアフリー
- 洗面台
- ナースコール
- エアコン

### 設備概要

- 木造平家建
- 総延床面積
- 居室24室 (1室18, 22㎡)
- 全館バリアフリー
- 居間・食堂
- 個別浴室2箇所



居間・食堂



賃貸住宅内個別浴

## 毎日の生活に安心を

生活支援、介護、食事など、充実した設備とサービスで、  
 毎日の暮らしをサポートします。  
 デイサービス施設(併設)などのご利用もいただけます。

### 連携事業所

内科	大西内科ハートクリニック (往診)
外科	まんのう整形外科
歯科	モリ歯科クリニック (往診)
眼科	カイバナ眼科クリニック (送迎)
デイサービス	デイサービスセンターいぶき
訪問介護	訪問ヘルパーステーションいぶき
居宅介護支援	指定居宅介護支援センターいぶき

サービス付き高齢者向け住宅『いぶき』では  
 1泊2日からの体験入居の制度もご利用いただけます。



サービス付き高齢者向け住宅  
 デイサービスセンター

**いぶき**

〒515-2121 松阪市市場庄町1098番地



0598-56-9336

## 安心と満足を提供するお店

介護保険認定事業所  
 介護保険指定在宅介護支援事業所



〒515-0063 松阪市大黒田町1741-1  
 tel.0598-21-3200 fax.0598-21-3002